

Directive Inondation

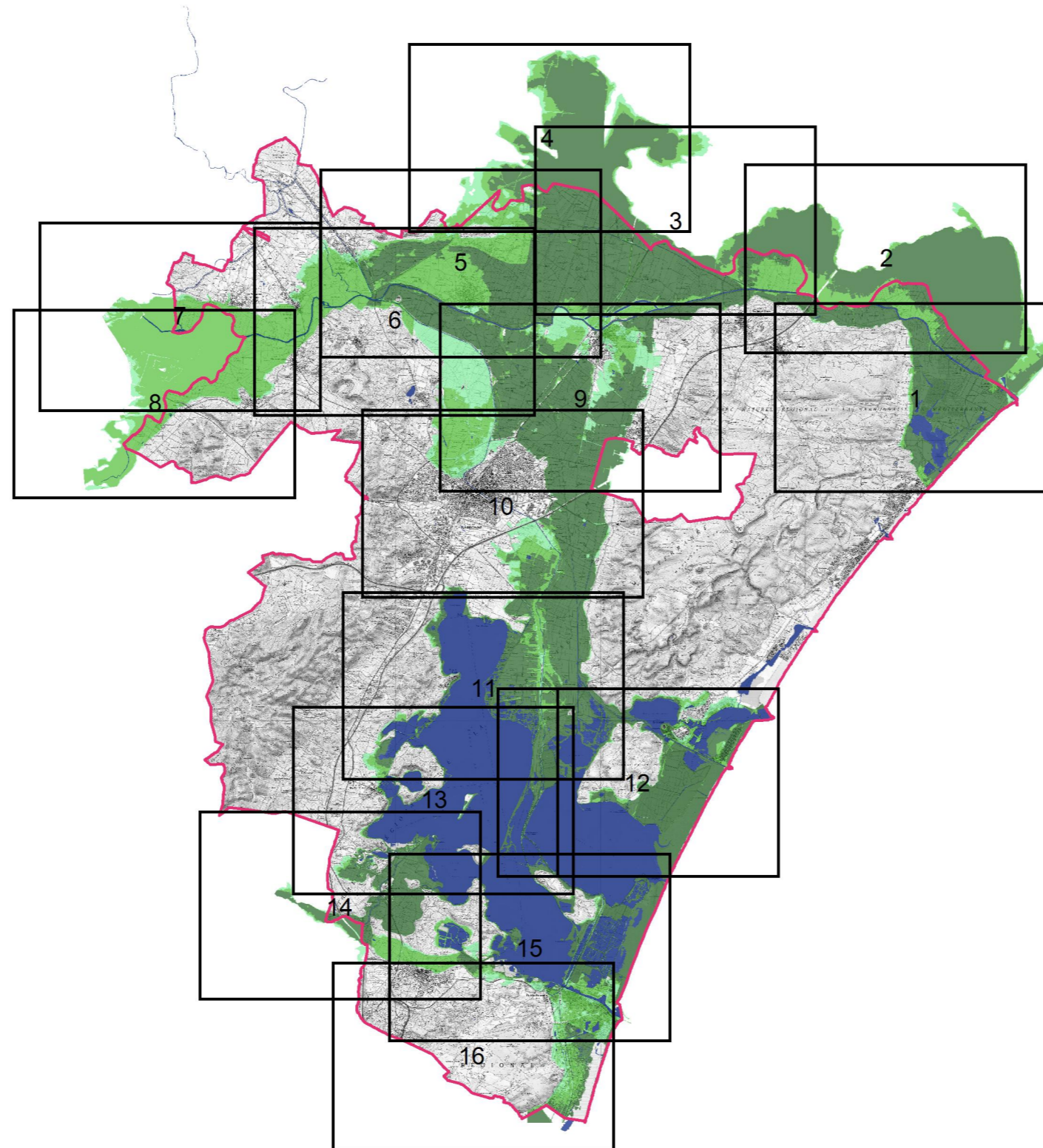
Bassin Rhône- Méditerranée

Territoire à Risque Important d'inondation (TRI) de NARBONNE

Débordement de cours d'eau – l'Aude, la Berre

Cartes de synthèse

Atlas du TRI de Narbonne - Débordement de cours d'eau



- Secteur du TRI cartographié
- Emprise des inondations pour le scénario extrême
- Emprise des inondations pour le scénario moyen
- Emprise des inondations pour le scénario fréquent
- Limite de TRI
- Hydrographie



CARTE DE SYNTHESE

Débordement de cours d'eau

TRI de NARBONNE - Secteur 1



Avertissement : carte partielle ne tenant pas compte de tous les cours d'eau, ni de tous les phénomènes de concomitance des crues.

Probabilité de la crue

- Crue de faible probabilité
- Crue de moyenne probabilité
- Crue de forte probabilité

Lit mineur et zone en eau permanente

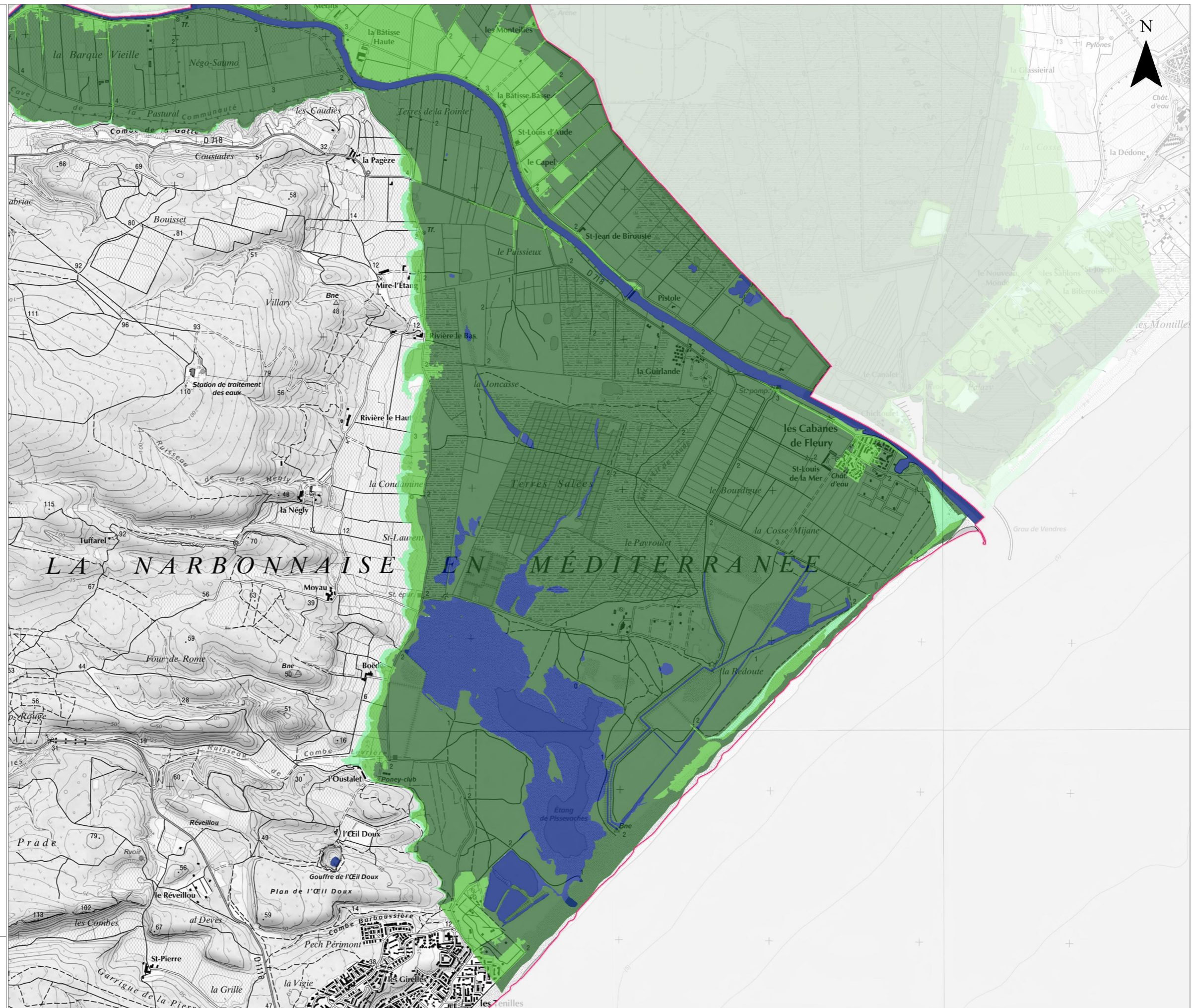
Protection

- Ouvrage de protection
- Zone soustraite à l'inondation
- Zone de sur-aléa

Découpage administratif

- Limite de TRI
- Limite de commune

Copyright IGN © (Scan25, BDTopo)
Année de production : 2013
Protocole ministère du 8 janvier 2012



CARTE DE SYNTHESE

Débordement de cours d'eau

TRI de NARBONNE - Secteur 2



Avertissement : carte partielle ne tenant pas compte de tous les cours d'eau, ni de tous les phénomènes de concomitance des crues.

Probabilité de la crue

- Crue de faible probabilité
- Crue de moyenne probabilité
- Crue de forte probabilité

Lit mineur et zone en eau permanente

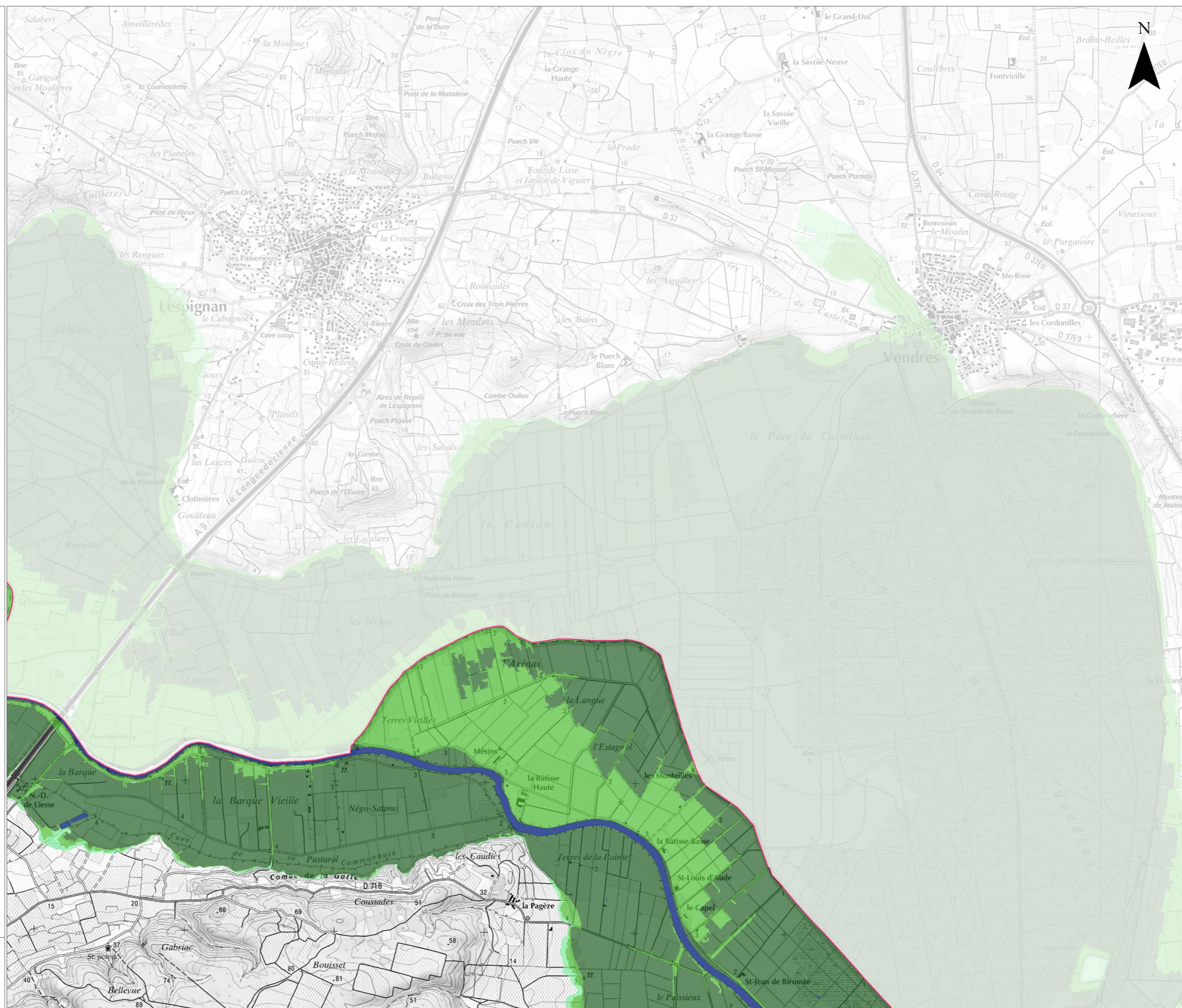
Protection

- Ouvrage de protection
- Zone soustraite à l'inondation
- Zone de sur-aléa

Découpage administratif

- Limite de TRI
- Limite de commune

Copyright IGN © (Scan25, BDTopo)
Année de production : 2013
Protocole ministère du 8 janvier 2012



CARTE DE SYNTHÈSE

Débordement de cours d'eau

TRI de NARBONNE - Secteur 3



Avertissement : carte partielle ne tenant pas compte de tous les cours d'eau, ni de tous les phénomènes de concomitance des crues.

Probabilité de la crue

- Crue de faible probabilité
- Crue de moyenne probabilité
- Crue de forte probabilité

■ Lit mineur et zone en eau permanente

Protection

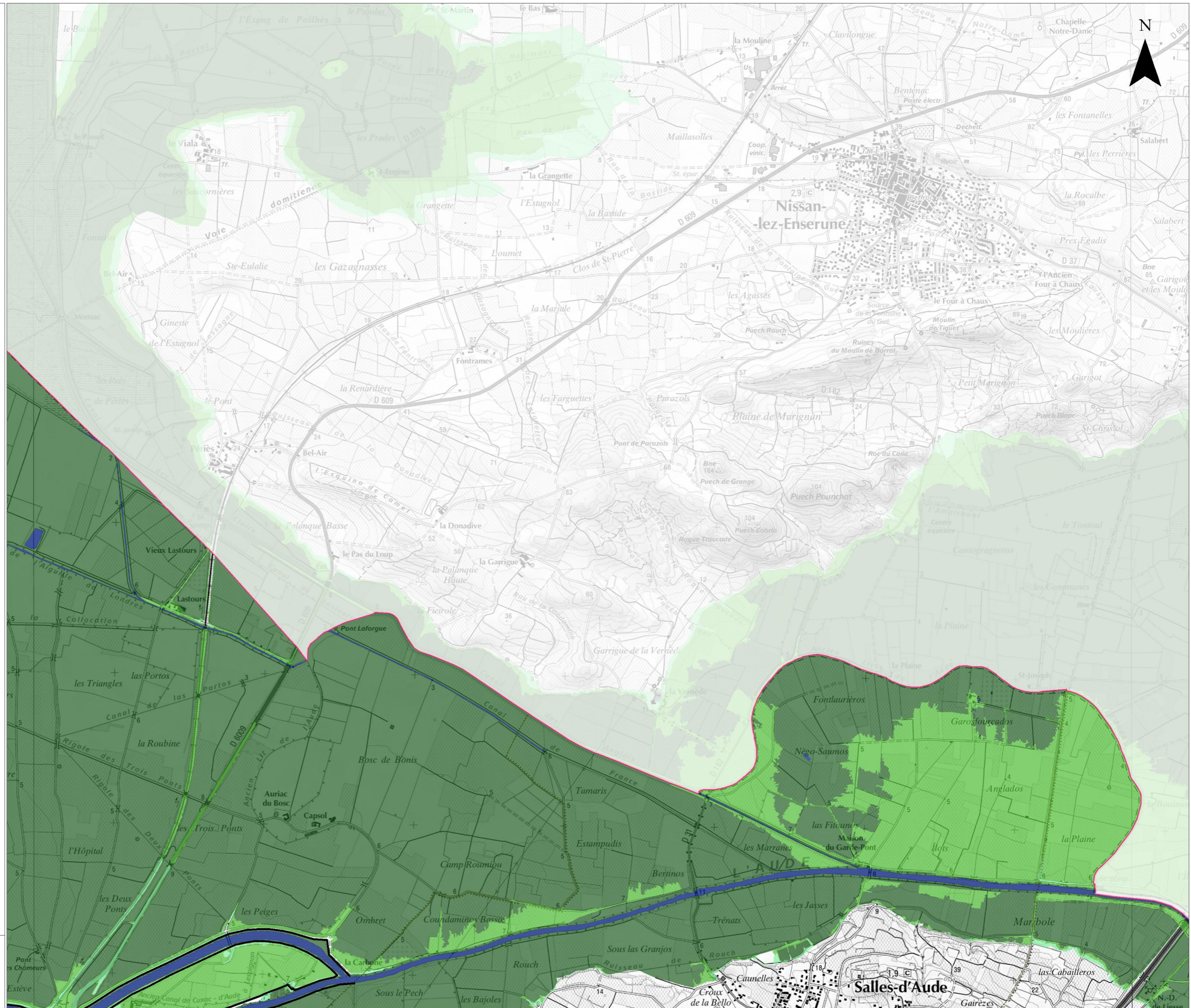
- Ouvrage de protection
- ▨ Zone soustraite à l'inondation
- ▩ Zone de sur-aléa

Découpage administratif

- Limite de TRI
- Limite de commune

Copyright IGN © (Scan25, BDTopo)
Année de production : 2013
Protocole ministère du 8 janvier 2012

0 1 km



CARTE DE SYNTHESE

Débordement de cours d'eau

TRI de NARBONNE - Secteur 4



Avertissement : carte partielle ne tenant pas compte de tous les cours d'eau, ni de tous les phénomènes de concomitance des crues.

Probabilité de la crue

- Crue de faible probabilité
- Crue de moyenne probabilité
- Crue de forte probabilité

Lit mineur et zone en eau permanente

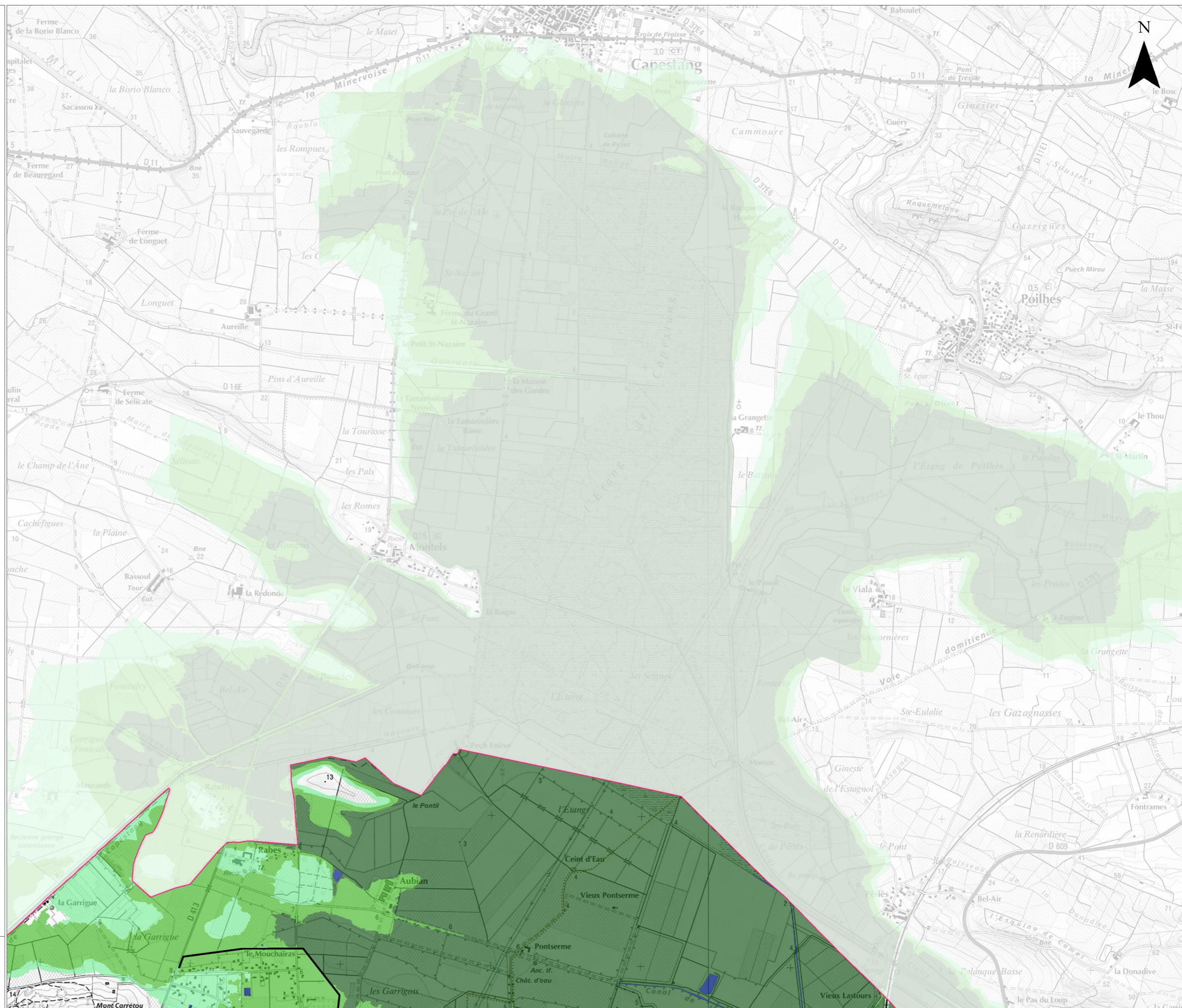
Protection

- Ouvrage de protection
- Zone soustraite à l'inondation
- Zone de sur-aléa

Découpage administratif

- Limite de TRI
- Limite de commune

Copyright IGN © (Scan25, BDTopo)
Année de production : 2013
Protocole ministère du 8 janvier 2012



CARTE DE SYNTHESE

Débordement de cours d'eau

TRI de NARBONNE - Secteur 5



Avertissement : carte partielle ne tenant pas compte de tous les cours d'eau, ni de tous les phénomènes de concomitance des crues.

Probabilité de la crue

- Crue de faible probabilité
- Crue de moyenne probabilité
- Crue de forte probabilité

■ Lit mineur et zone en eau permanente

Protection

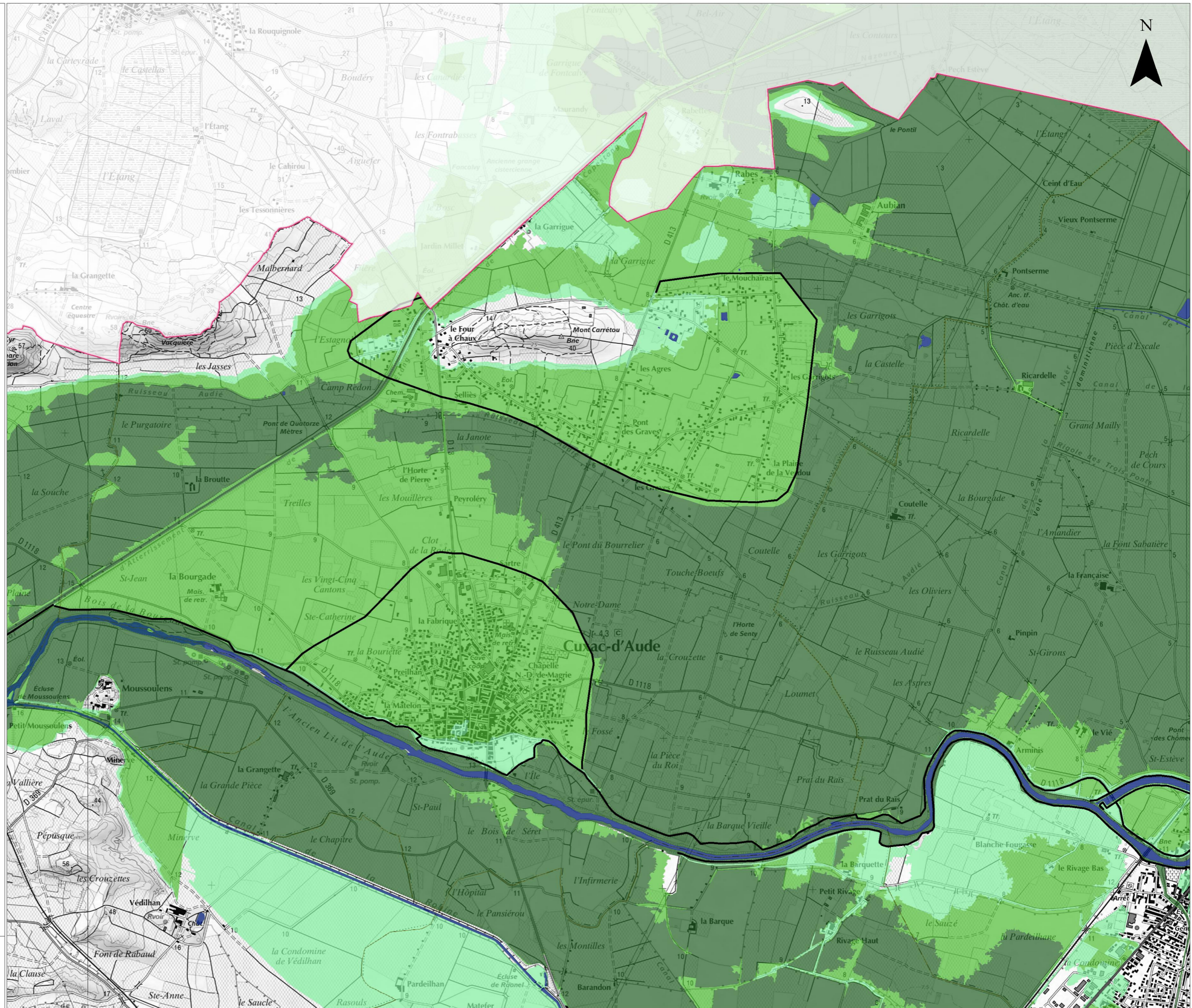
- Ouvrage de protection
- ▨ Zone soustraite à l'inondation
- ▩ Zone de sur-aléa

Découpage administratif

- Limite de TRI
- Limite de commune

Copyright IGN © (Scan25, BDTopo)
Année de production : 2013
Protocole ministère du 8 janvier 2012

0 1 km



CARTE DE SYNTHESE

Débordement de cours d'eau

TRI de NARBONNE - Secteur 6



Avertissement : carte partielle ne tenant pas compte de tous les cours d'eau, ni de tous les phénomènes de concomitance des crues.

Probabilité de la crue

- Crue de faible probabilité
- Crue de moyenne probabilité
- Crue de forte probabilité

Lit mineur et zone en eau permanente

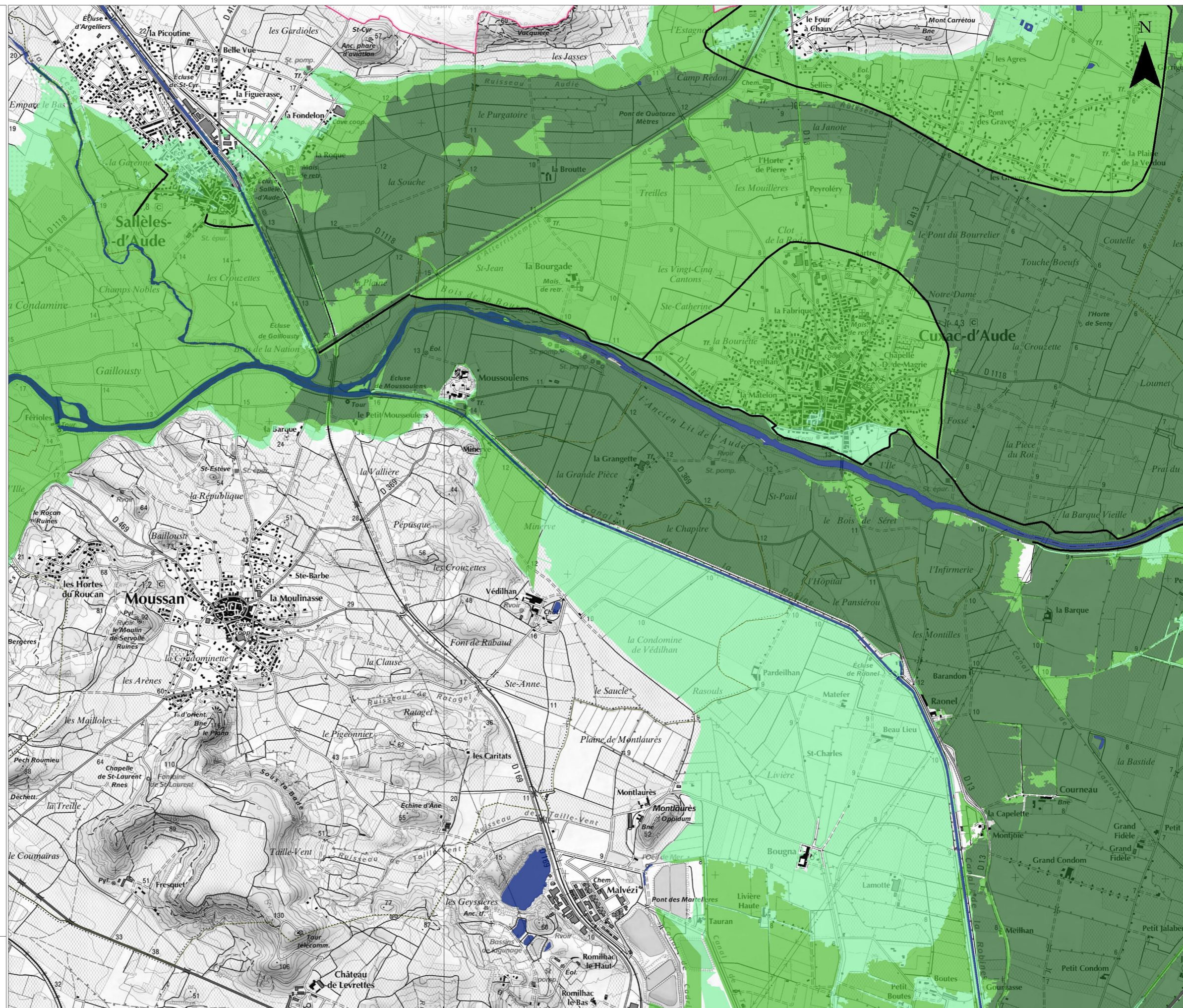
Protection

- Ouvrage de protection
- Zone soustraite à l'inondation
- Zone de sur-aléa

Découpage administratif

- Limite de TRI
- Limite de commune

Copyright IGN © (Scan25, BDTopo)
Année de production : 2013
Protocole ministère du 8 janvier 2012



CARTE DE SYNTHESE

Débordement de cours d'eau

TRI de NARBONNE - Secteur 7



Avertissement : carte partielle ne tenant pas compte de tous les cours d'eau, ni de tous les phénomènes de concomitance des crues.

Probabilité de la crue

- Crue de faible probabilité
- Crue de moyenne probabilité
- Crue de forte probabilité

Lit mineur et zone en eau permanente

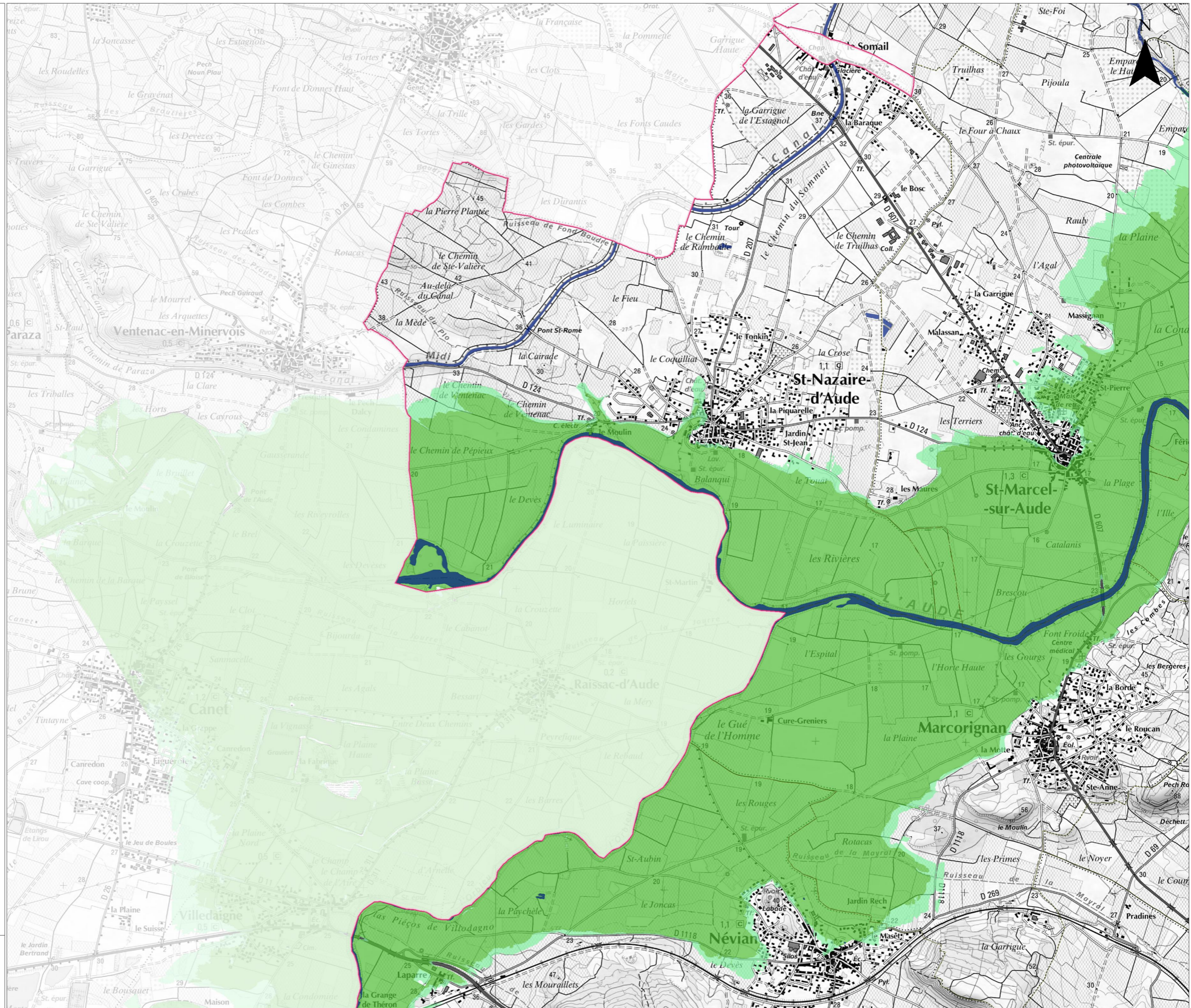
Protection

- Ouvrage de protection
- Zone soustraite à l'inondation
- Zone de sur-aléa

Découpage administratif

- Limite de TRI
- Limite de commune

Copyright IGN © (Scan25, BDTopo)
Année de production : 2013
Protocole ministère du 8 janvier 2012



CARTE DE SYNTHESE

Débordement de cours d'eau

TRI de NARBONNE - Secteur 8



Avertissement : carte partielle ne tenant pas compte de tous les cours d'eau, ni de tous les phénomènes de concomitance des crues.

Probabilité de la crue

- Crue de faible probabilité
- Crue de moyenne probabilité
- Crue de forte probabilité

Lit mineur et zone en eau permanente

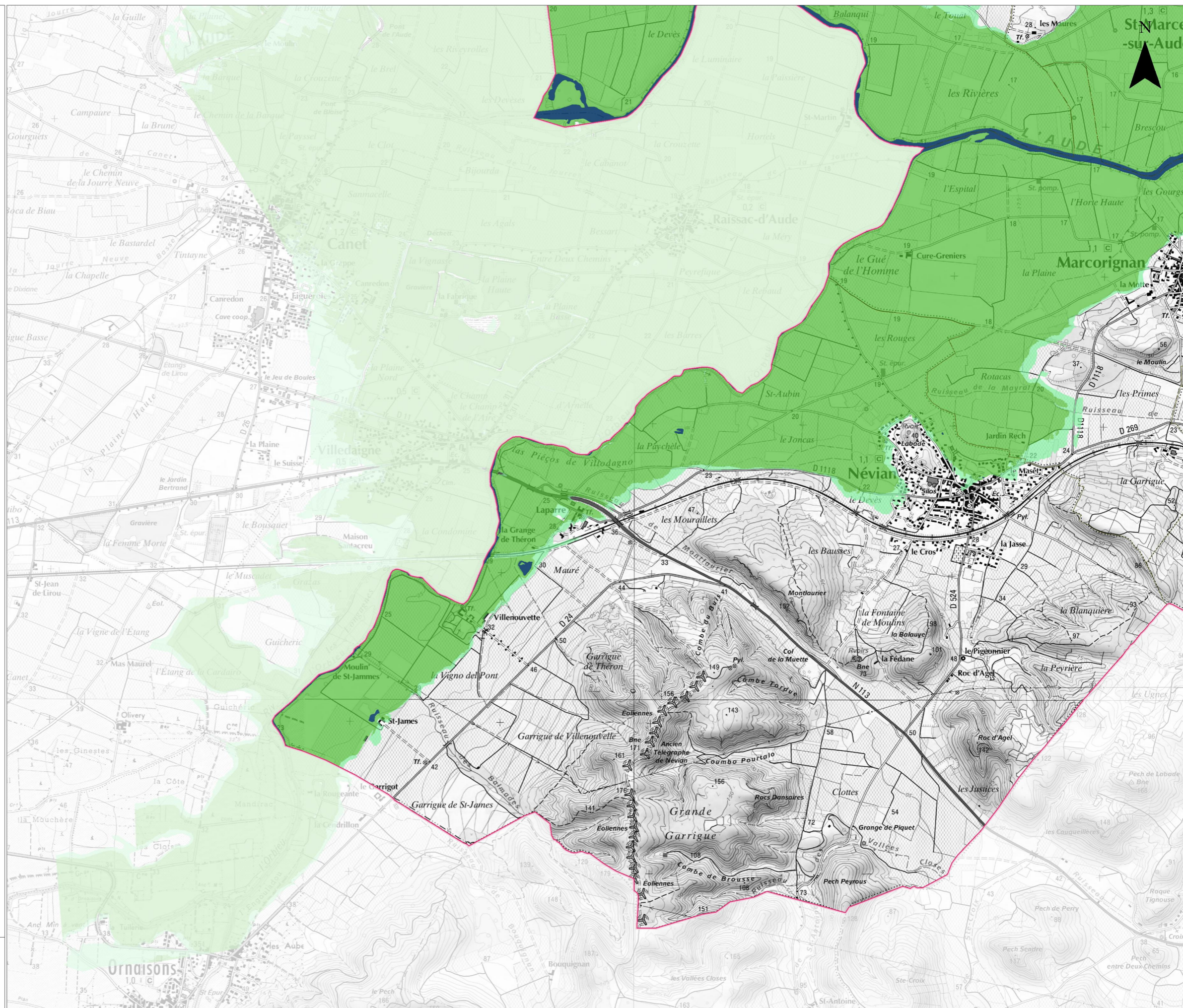
Protection

- Ouvrage de protection
- Zone soustraite à l'inondation
- Zone de sur-aléa

Découpage administratif

- Limite de TRI
- Limite de commune

Copyright IGN © (Scan25, BDTopo)
Année de production : 2013
Protocole ministère du 8 janvier 2012



CARTE DE SYNTHESE

Débordement de cours d'eau

TRI de NARBONNE - Secteur 9



Avertissement : carte partielle ne tenant pas compte de tous les cours d'eau, ni de tous les phénomènes de concomitance des crues.

Probabilité de la crue

- Crue de faible probabilité
- Crue de moyenne probabilité
- Crue de forte probabilité

Lit mineur et zone en eau permanente

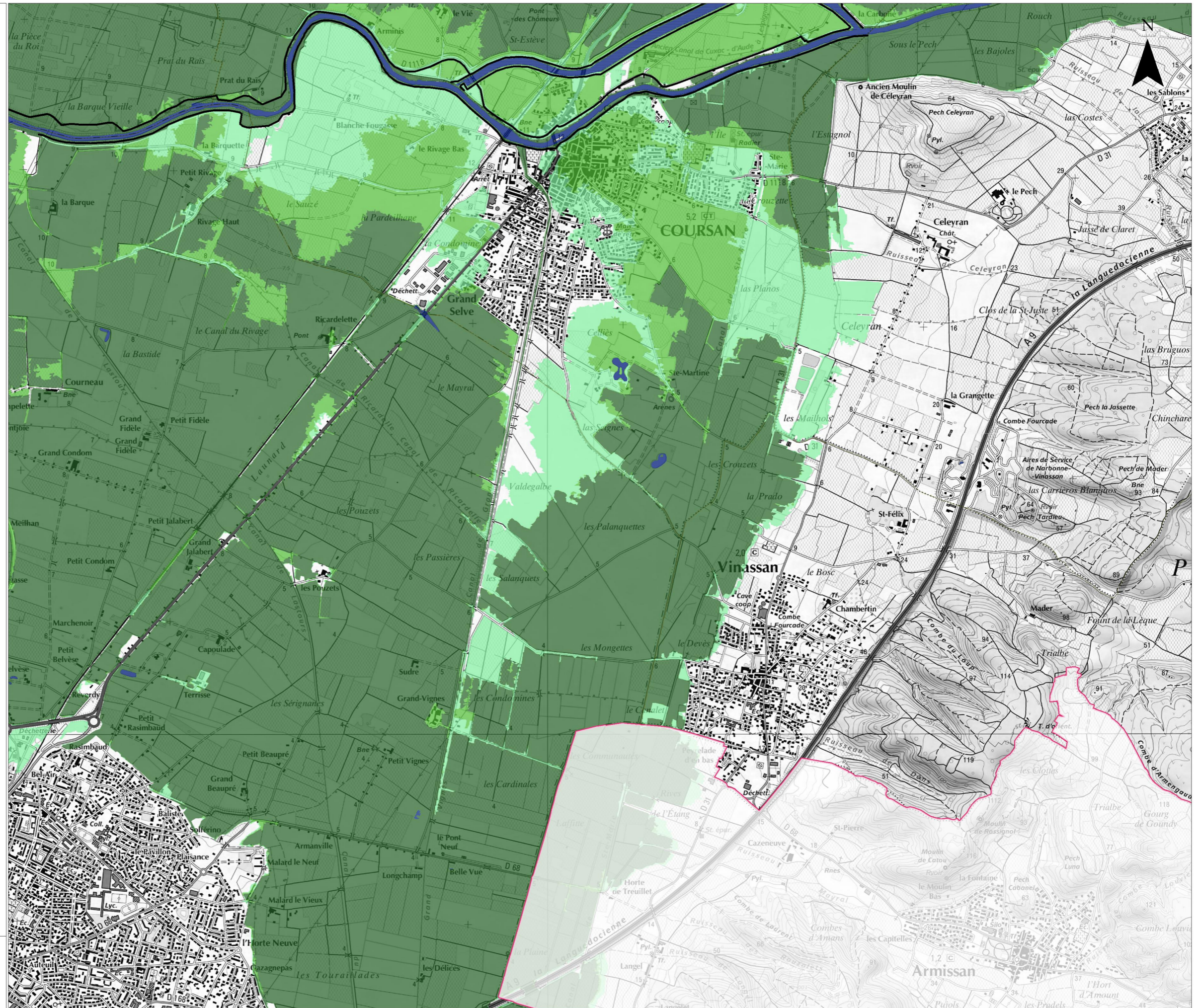
Protection

- Ouvrage de protection
- Zone soustraite à l'inondation
- Zone de sur-aléa

Découpage administratif

- Limite de TRI
- Limite de commune

Copyright IGN © (Scan25, BDTopo)
Année de production : 2013
Protocole ministère du 8 janvier 2012



CARTE DE SYNTHESE

Débordement de cours d'eau

TRI de NARBONNE - Secteur 10



Avertissement : carte partielle ne tenant pas compte de tous les cours d'eau, ni de tous les phénomènes de concomitance des crues.

Probabilité de la crue

- Crue de faible probabilité
- Crue de moyenne probabilité
- Crue de forte probabilité

■ Lit mineur et zone en eau permanente

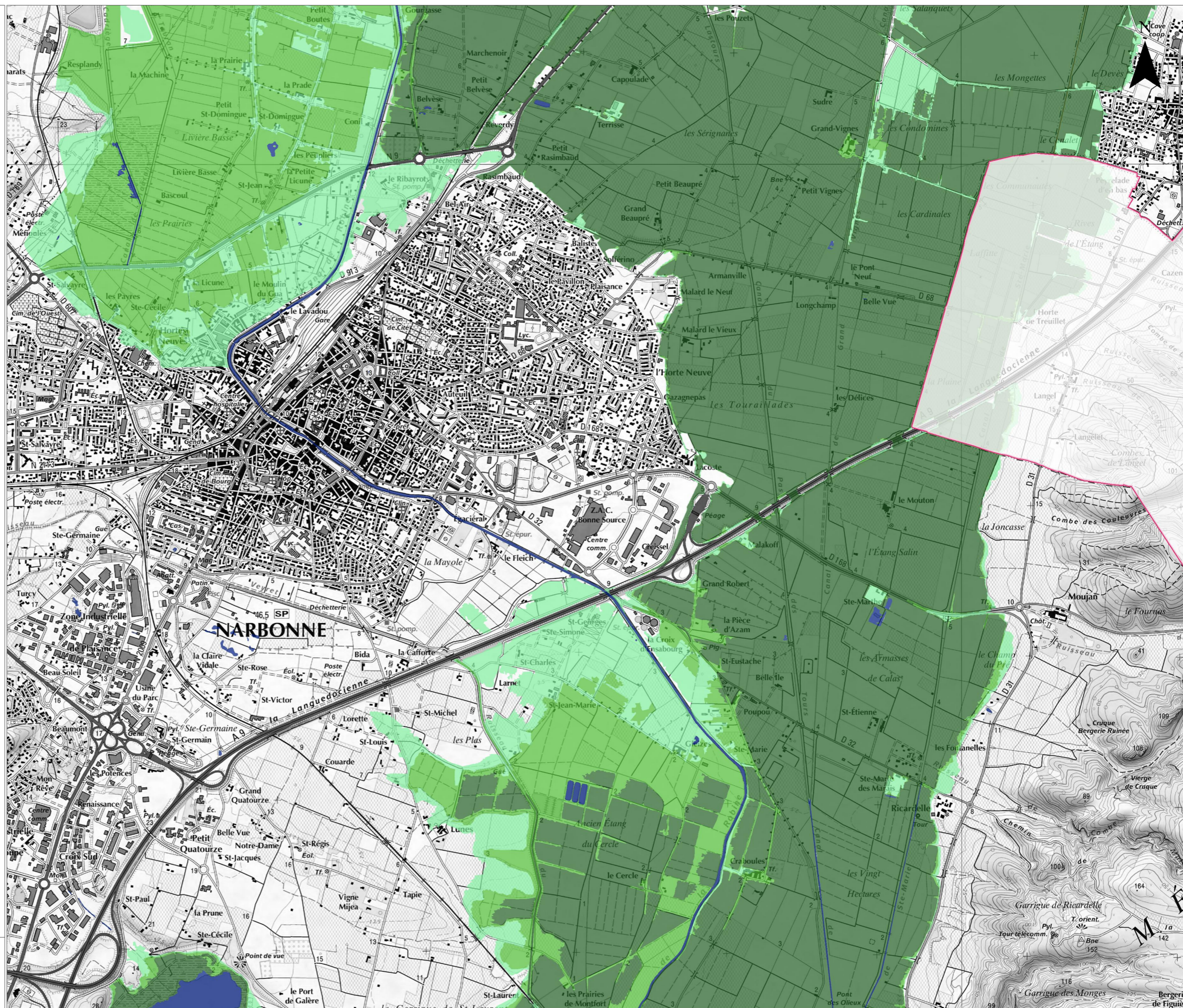
Protection

- Ouvrage de protection
- ▨ Zone soustraite à l'inondation
- ▩ Zone de sur-aléa

Découpage administratif

- Limite de TRI
- Limite de commune

Copyright IGN © (Scan25, BDTopo)
Année de production : 2013
Protocole ministère du 8 janvier 2012



CARTE DE SYNTHESE

Débordement de cours d'eau

TRI de NARBONNE - Secteur 11



Avertissement : carte partielle ne tenant pas compte de tous les cours d'eau, ni de tous les phénomènes de concomitance des crues.

Probabilité de la crue

- Crue de faible probabilité
- Crue de moyenne probabilité
- Crue de forte probabilité

Lit mineur et zone en eau permanente

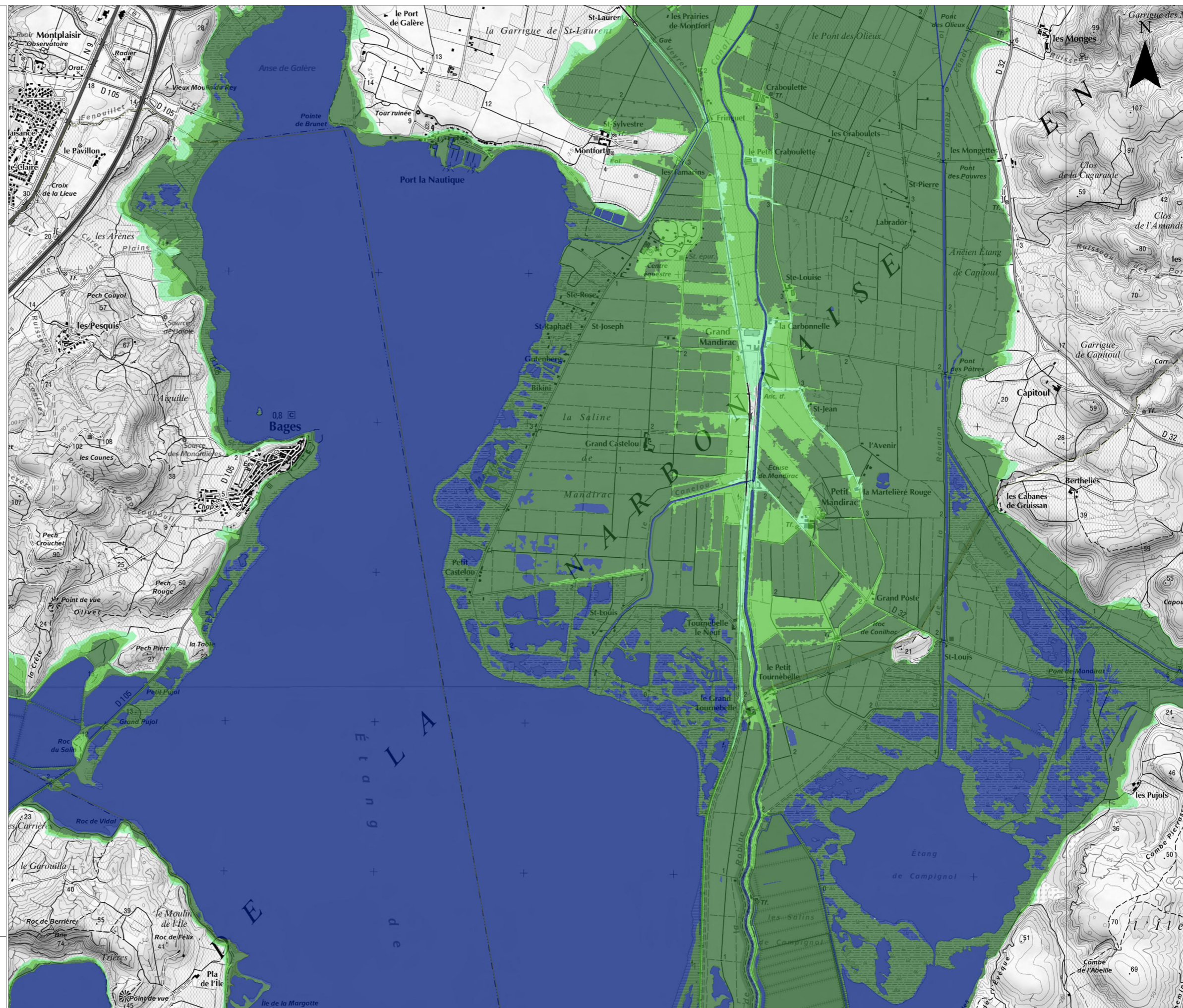
Protection

- Ouvrage de protection
- Zone soustraite à l'inondation
- Zone de sur-aléa

Découpage administratif

- Limite de TRI
- Limite de commune

Copyright IGN © (Scan25, BDTopo)
Année de production : 2013
Protocole ministère du 8 janvier 2012



CARTE DE SYNTHESE

Débordement de cours d'eau

TRI de NARBONNE - Secteur 12



Avertissement : carte partielle ne tenant pas compte de tous les cours d'eau, ni de tous les phénomènes de concomitance des crues.

Probabilité de la crue

- Crue de faible probabilité
- Crue de moyenne probabilité
- Crue de forte probabilité

Lit mineur et zone en eau permanente

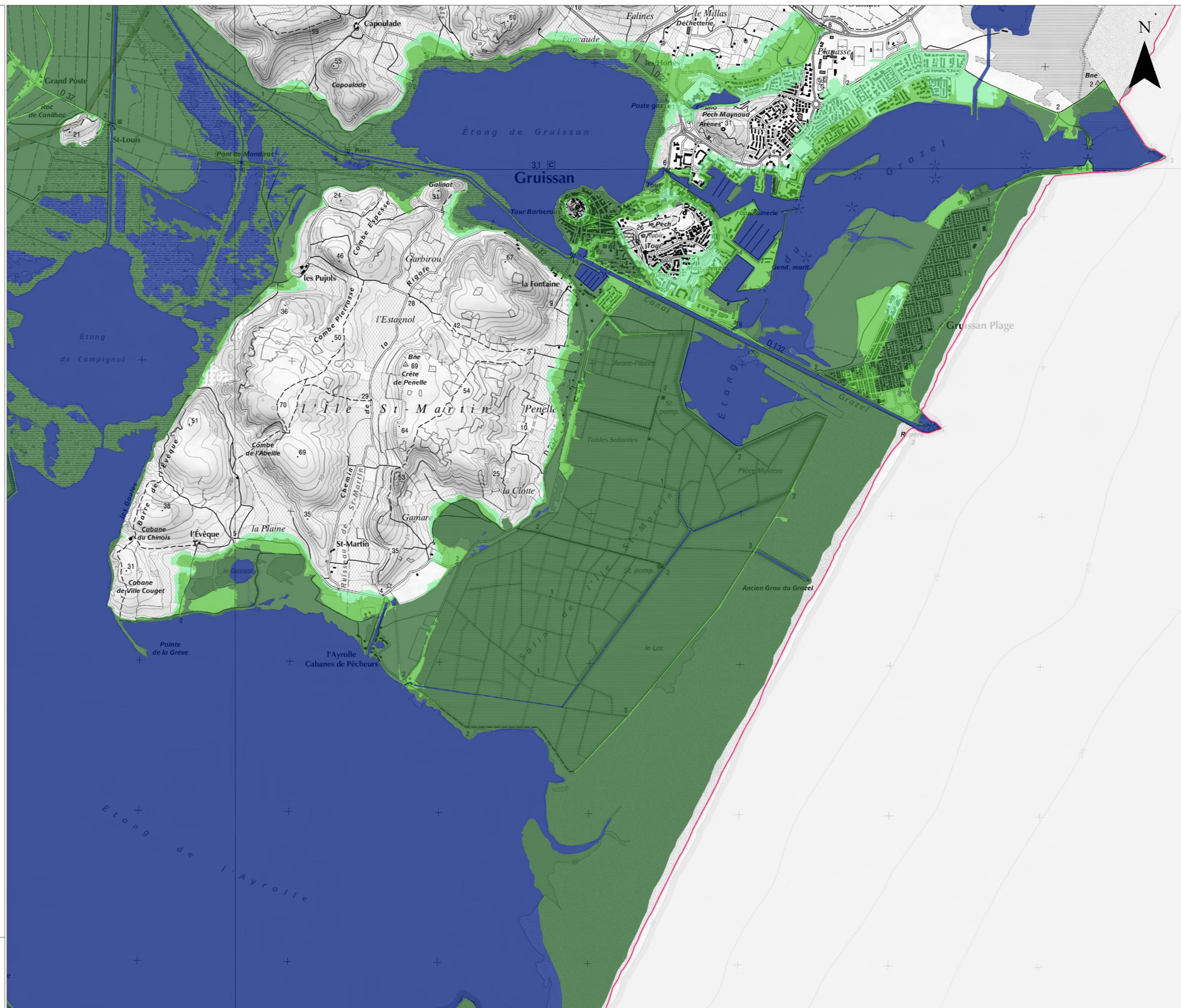
Protection

- Ouvrage de protection
- Zone soustraite à l'inondation
- Zone de sur-aléa

Découpage administratif

- Limite de TRI
- Limite de commune

Copyright IGN © (Scan25, BDTopo)
Année de production : 2013
Protocole ministère du 8 janvier 2012



CARTE DE SYNTHESE

Débordement de cours d'eau

TRI de NARBONNE - Secteur 13



Avertissement : carte partielle ne tenant pas compte de tous les cours d'eau, ni de tous les phénomènes de concomitance des crues.

Probabilité de la crue

- Crue de faible probabilité
- Crue de moyenne probabilité
- Crue de forte probabilité

Lit mineur et zone en eau permanente

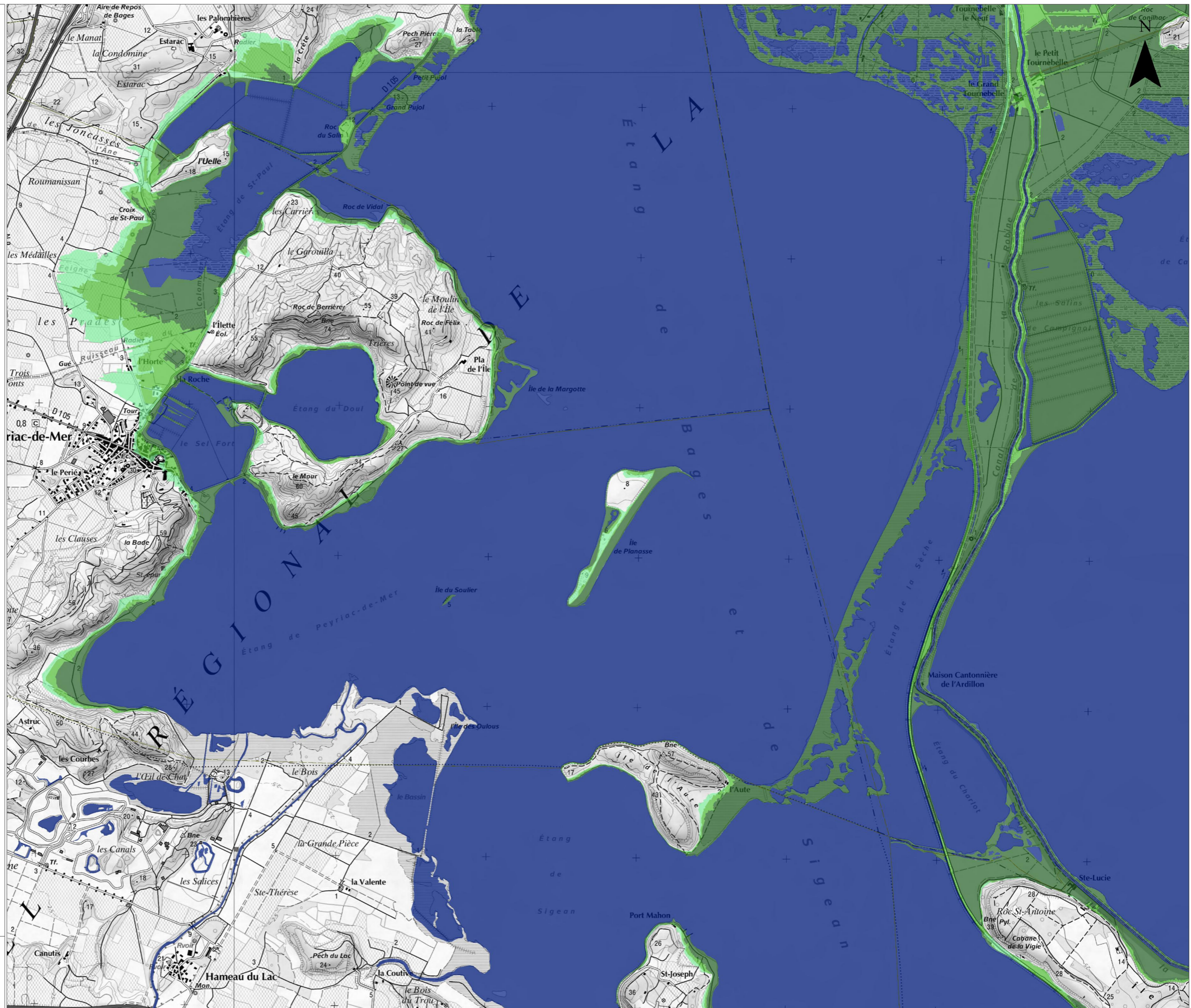
Protection

- Ouvrage de protection
- Zone soustraite à l'inondation
- Zone de sur-aléa

Découpage administratif

- Limite de TRI
- Limite de commune

Copyright IGN © (Scan25, BDTopo)
Année de production : 2013
Protocole ministère du 8 janvier 2012



CARTE DE SYNTHESE

Débordement de cours d'eau

TRI de NARBONNE - Secteur 14



Avertissement : carte partielle ne tenant pas compte de tous les cours d'eau, ni de tous les phénomènes de concomitance des crues.

Probabilité de la crue

- Crue de faible probabilité
- Crue de moyenne probabilité
- Crue de forte probabilité

Lit mineur et zone en eau permanente

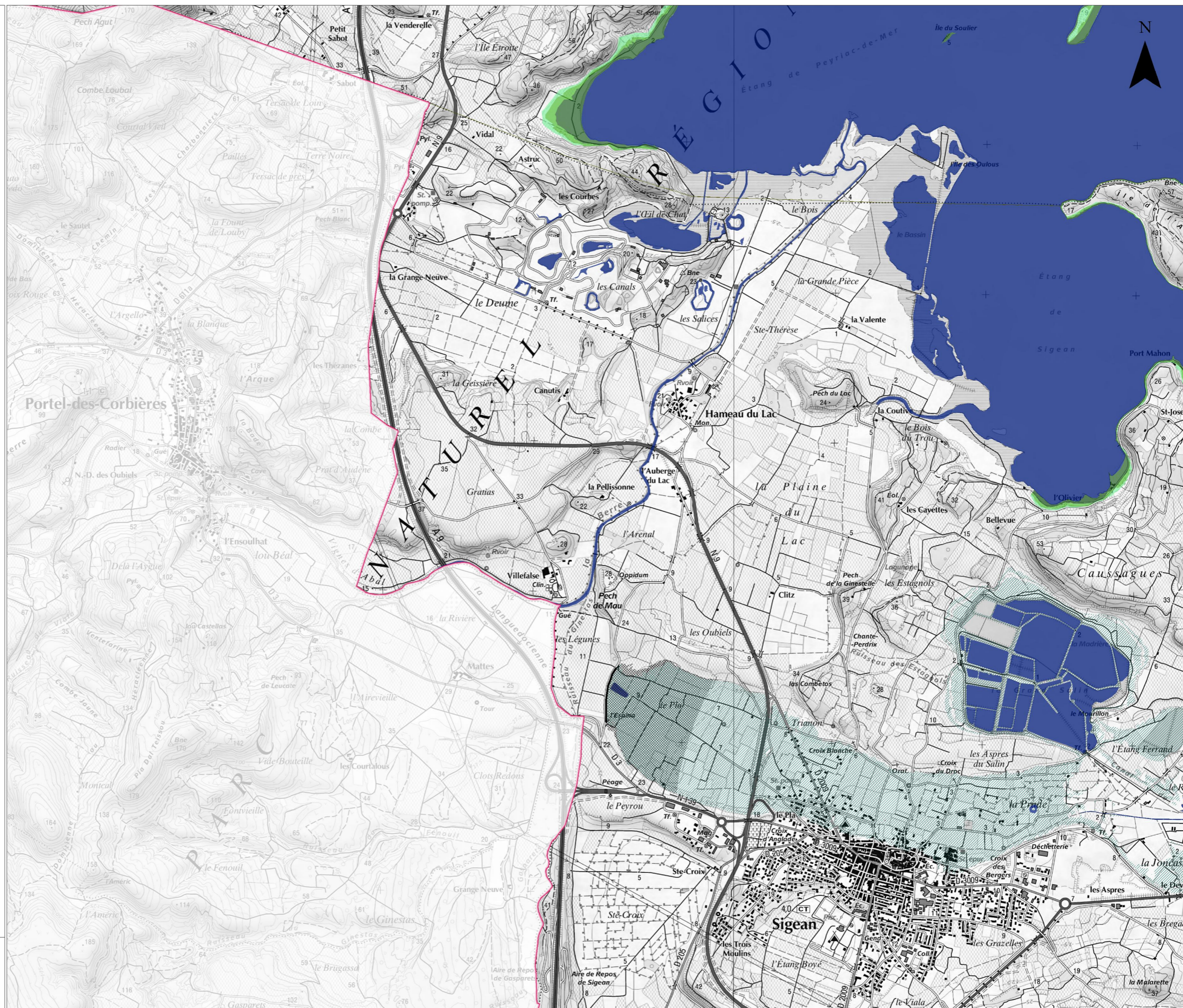
Protection

- Ouvrage de protection
- Zone soustraite à l'inondation
- Zone de sur-aléa

Découpage administratif

- Limite de TRI
- Limite de commune

Copyright IGN © (Scan25, BDTopo)
Année de production : 2013
Protocole ministère du 8 janvier 2012



CARTE DE SYNTHESE

Débordement de cours d'eau

TRI de NARBONNE - Secteur 15



Avertissement : carte partielle ne tenant pas compte de tous les cours d'eau, ni de tous les phénomènes de concomitance des crues.

Probabilité de la crue

- Crue de faible probabilité
- Crue de moyenne probabilité
- Crue de forte probabilité

■ Lit mineur et zone en eau permanente

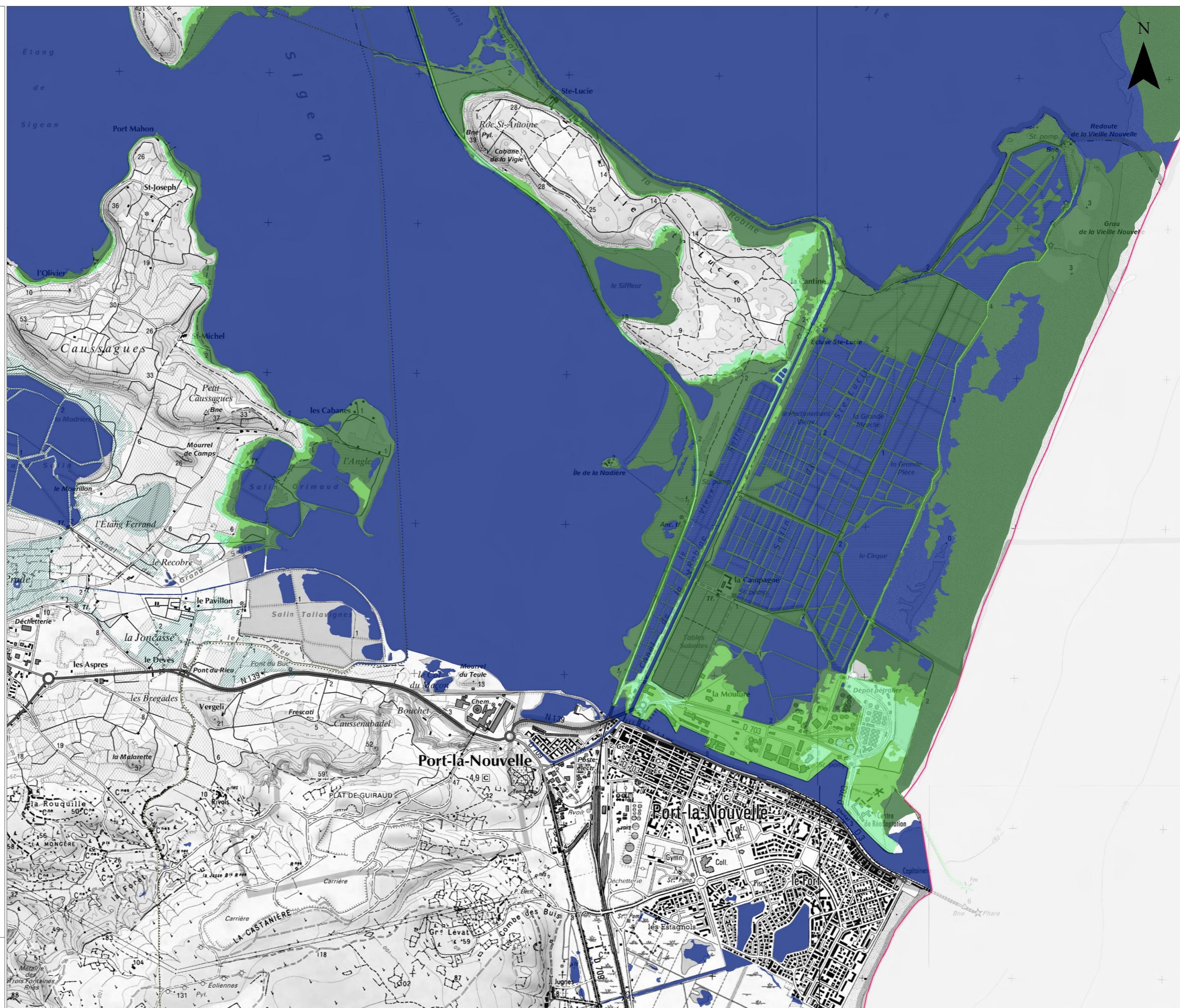
Protection

- Ouvrage de protection
- ▨ Zone soustraite à l'inondation
- ▩ Zone de sur-aléa

Découpage administratif

- ▭ Limite de TRI
- ▭ Limite de commune

Copyright IGN © (Scan25, BDTopo)
Année de production : 2013
Protocole ministère du 8 janvier 2012



CARTE DE SYNTHESE

Débordement de cours d'eau

TRI de NARBONNE - Secteur 16



Avertissement : carte partielle ne tenant pas compte de tous les cours d'eau, ni de tous les phénomènes de concomitance des crues.

Probabilité de la crue

- Crue de faible probabilité
- Crue de moyenne probabilité
- Crue de forte probabilité

Lit mineur et zone en eau permanente

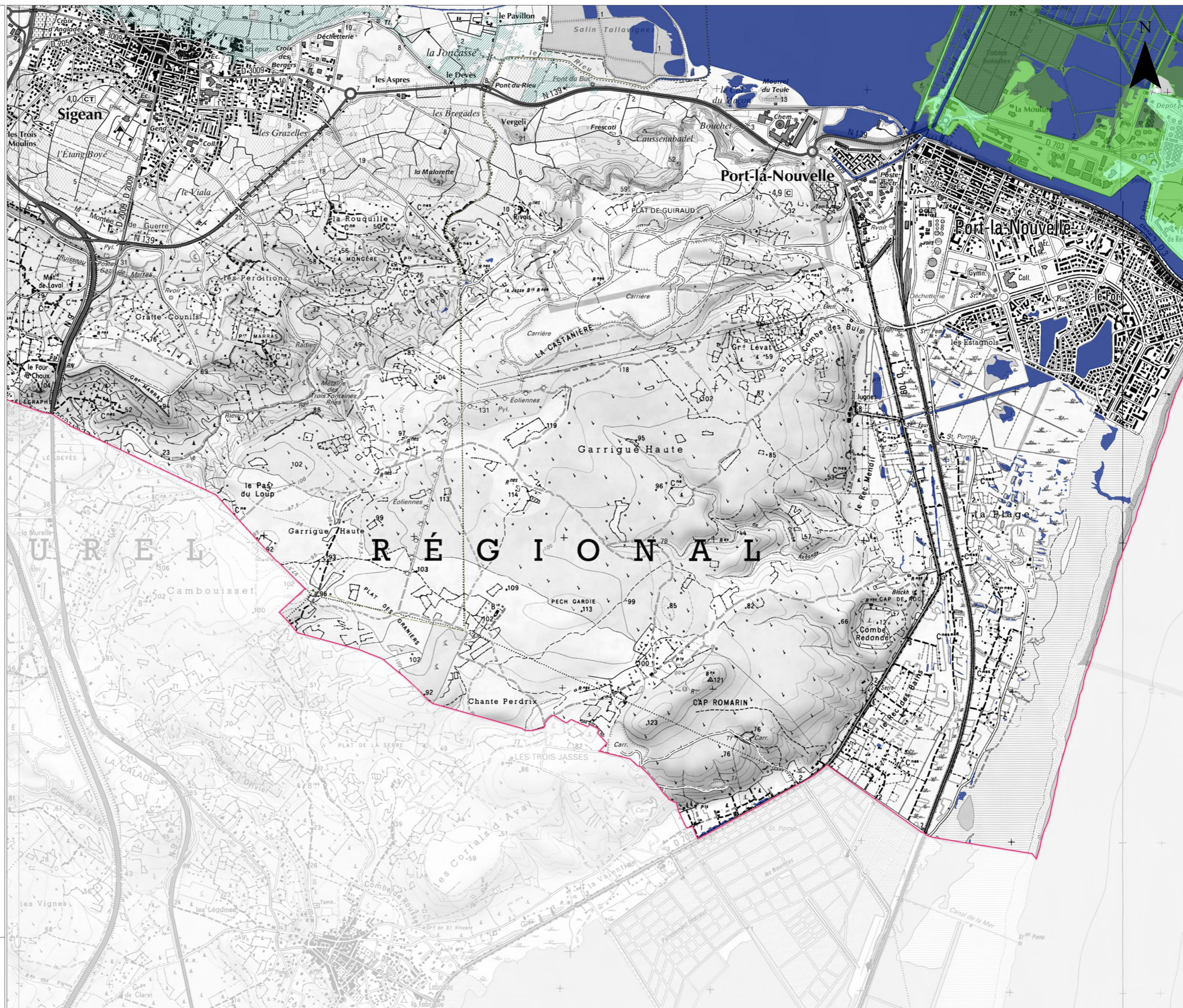
Protection

- Ouvrage de protection
- Zone soustraite à l'inondation
- Zone de sur-aléa

Découpage administratif

- Limite de TRI
- Limite de commune

Copyright IGN © (Scan25, BDTopo)
Année de production : 2013
Protocole ministère du 8 janvier 2012



**Direction régionale de l'Environnement
de l'Aménagement et du Logement
LANGUEDOC-ROUSSILLON
délégation de bassin Rhône-Méditerranée**

34064 MONTPELLIER – CS 69007 - CEDEX 02

Tél : 33 (01) 04 34 46 64 00

Fax : 33 (01) 04 34 46 63 64

